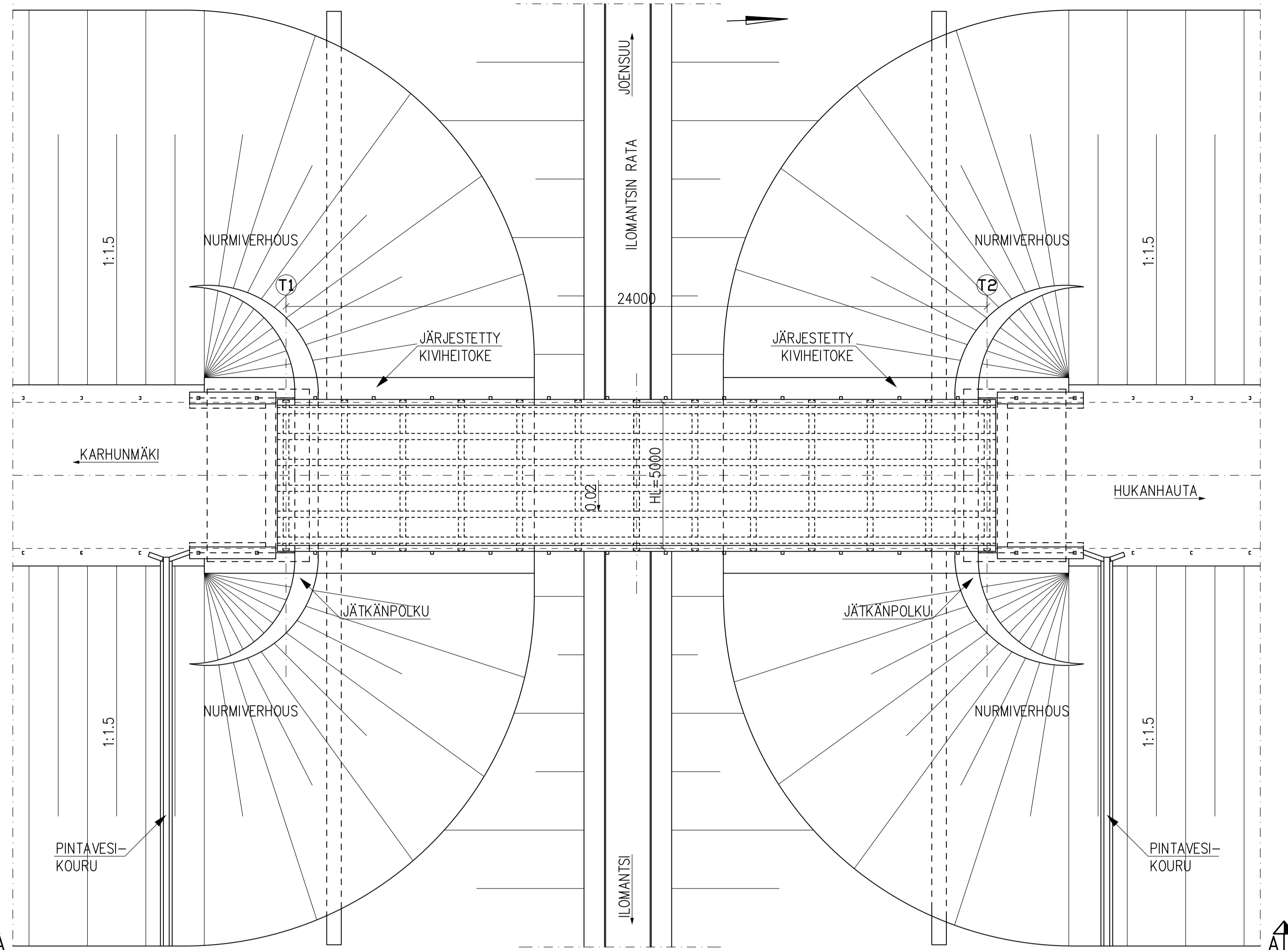


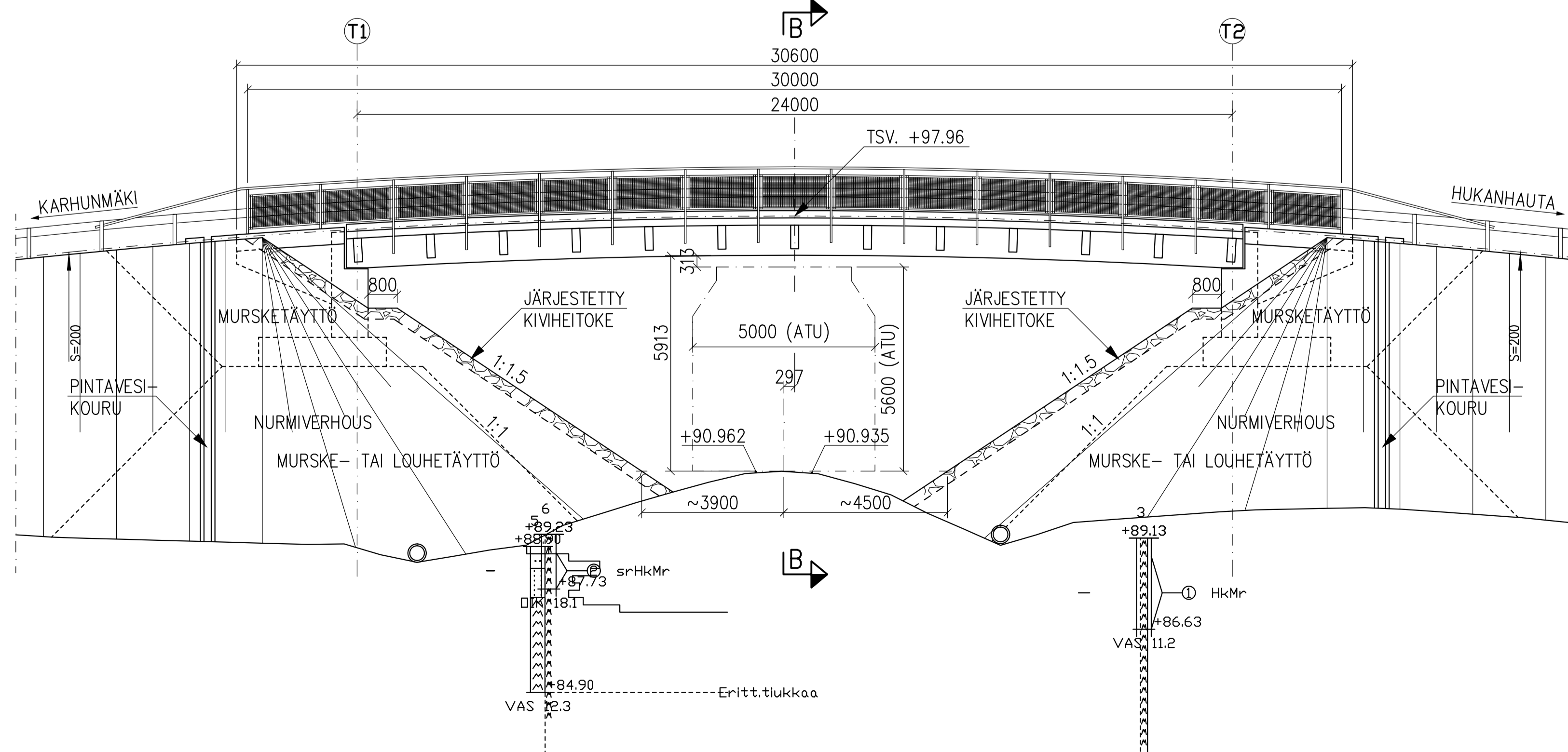
- MERKINNÄT**
- Suunniteltu latupohja
  - Suunniteltu siltä
  - Suunniteltu rumpu
  - Suunniteltu valaisin

<b>J. ENSUU</b> 24. KARHUNMÄKI KARHUNMÄEN LATUSILTA RAKENNUSSUUNNITELMA SUUNNITELMAKARTTA	KAUPUNKIRAKENNEPALVELUT YHDYSKUNTATEKNIikka	
	Päiväys 31.5.2020 Suunnittelija Hyvaksyjät	Mittakaavat 1:500 Kadunpiiripaatos Päätökset
Koordinaattijärjestelmät: ETRS-GK30 ja N2000 <b>RAMBOLL</b> 1510053639-201 Piirustusnumero	Ramboll Finland Oy Lansikatu 15 80110 JOENSUU puh. 020 755 611	Suunn. Pii.no Osa no Vuosi M. Mikko Ruokolainen Helena Kokkonen

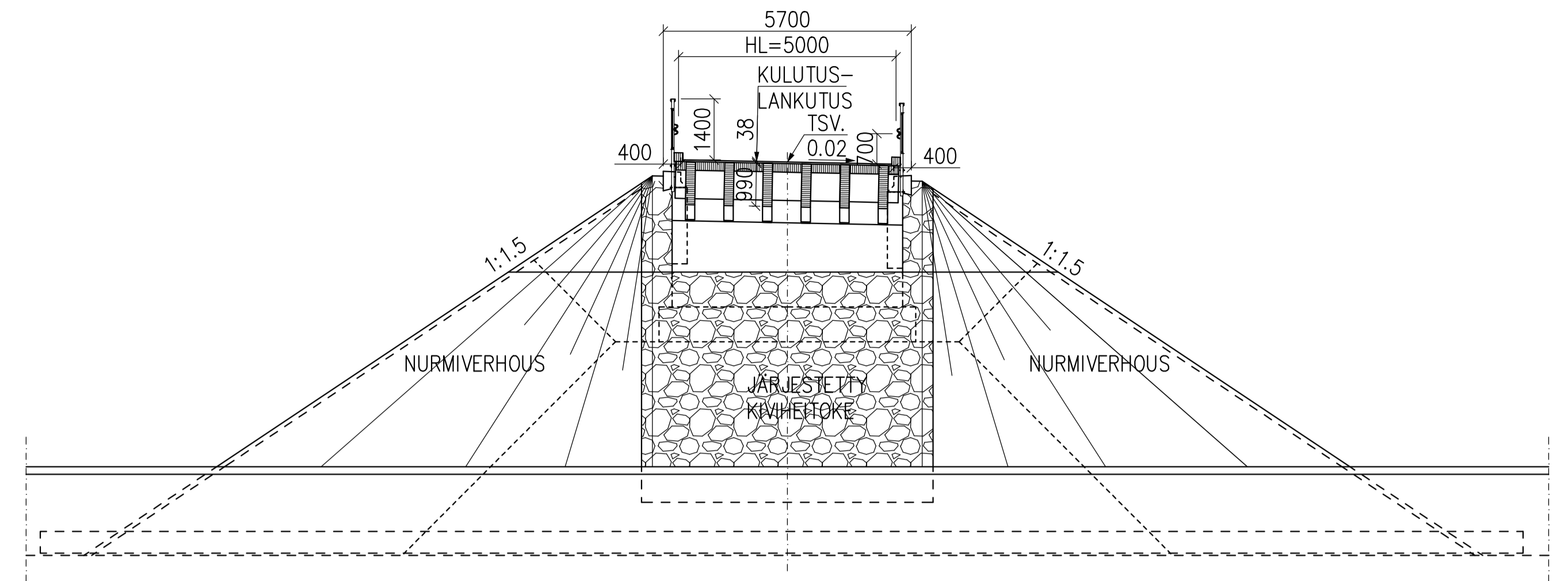
**TASOPIIRUSTUS**



**A - A**



**B - B**



PUUTAVARA:  
 LIIMAPUUPALKIT GL30c  
 SAHATAVARA C30 / C24  
 PAINEKYLLÄSTYS SFS-EN 351 LUOKKA A  
 PÄÄLLYSRAKENNE KREOSOOTTIKYLLÄSTYS  
 KULUTUSLANKUTUS SUOLAKYLLÄSTYS

BETONI:  
 PERUSLAATTA Ro33 R4 C30/37-2  $C_{nom} = 50 \text{ mm}$ , AP. 100 mm  
 MAATUKI Ro10 R4 C30/37-3 P30  $C_{nom} = 40 \text{ mm}$

BETONITERÄS:  
 B500B

TERÄSOSAT:  
 KAIKKI TERÄSOSAT KUUMASINKITYJÄ. LAATUVAATIMUKSET INFRARYL 42050.2 MUKAAN

LAAKERIT:  
 KUMILEVYLAAKERIT 210x370x25 mm<sup>3</sup> (YKSIKERROSLAAKERIT)

KAITEET:  
 TIEH H2 SILLANKAIDE, JOHDE 240/5, KORKEA SUOJAVERKKO KUUMASINKITY

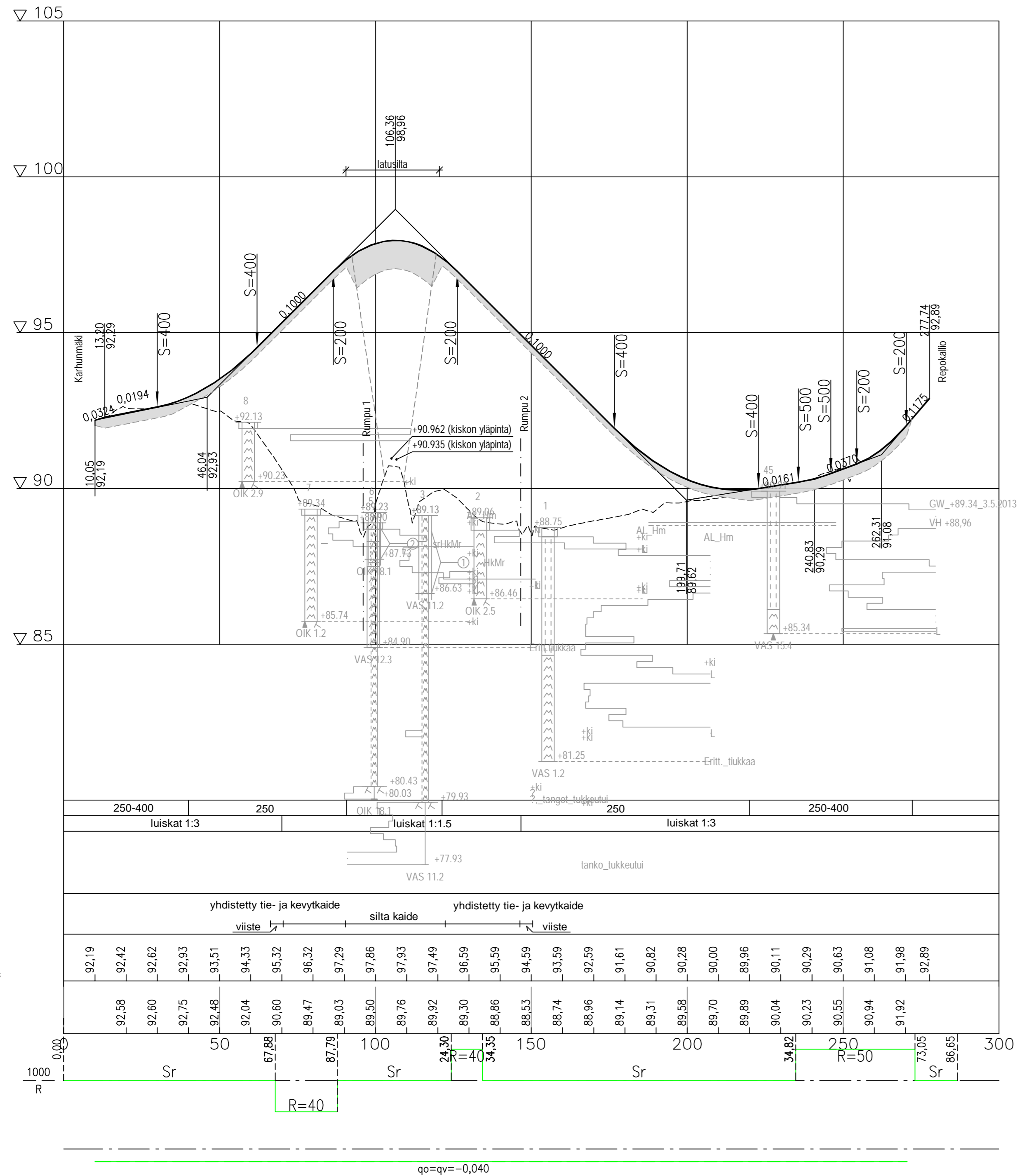
KANNEN PINTARAKENTEET:  
 KULUTUSLANKUTUS 38 mm

SUUNNITTELUKÄYTTÖIKÄ:  
 PÄÄLLYSRAKENNE 50 VUOTTA  
 ALUSRAKENNE 100 VUOTTA

KUORMITUS KL / 2014 NCCI 1:  
 TASAINEN KUORMA NCCI B.5.3  
 HUOLTOAJONEUVO 16 tn (100 + 60 kN)

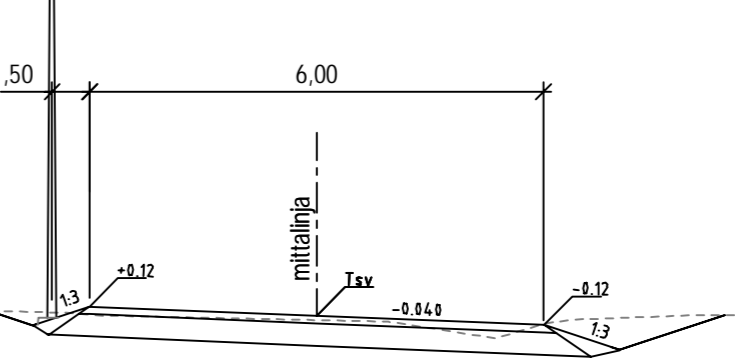
KOORDINAATTIJÄRJESTELMÄT:  
 ETRS-GK30  
 N2000

MERKKI	PVM	MUUTOS	TEHNYT	TARKASTANUT
HANKE				
SILLAN NIMI JA KUNTA: <b>KARHUNMÄEN YLIKULKUKÄYTÄVÄ, JOENSUU</b>				
TYYPPI: Poikittain jännitetty puukantinen liimapuupalkkisilta				
PIIRUSTUS: <b>YLEISPIIRUSTUS</b>				
JM VA-	24.0 m		HL	5.0 m
KUORMA	KL / 5.9.2014		VINOU	0 gon
<b>SWECO</b> Rakennetekniikka Oy Mikrokatu 1 70210 KUOPIO Sähköposti: etunimi.sukunimi@sweco.fi Puh. 0207 393 000		<b>JOENSUU</b> KAUPUNKIRAKENNEYKSIKKÖ YHDYSKUNTATEKNIikka		
Sillansuunnittelu	TARK.			
PIIRT.	27.6.2018	KL	HYV.	
SUUNN.	27.6.2018	Kari Laurinen	GEOTARK.	
Geotekninen suunnittelu				
TARK.				
MITTAK.	1:100		PIIR. NRO	LUONNOS



LEIKKAUS / POIKKILEIKKAUS 1:100

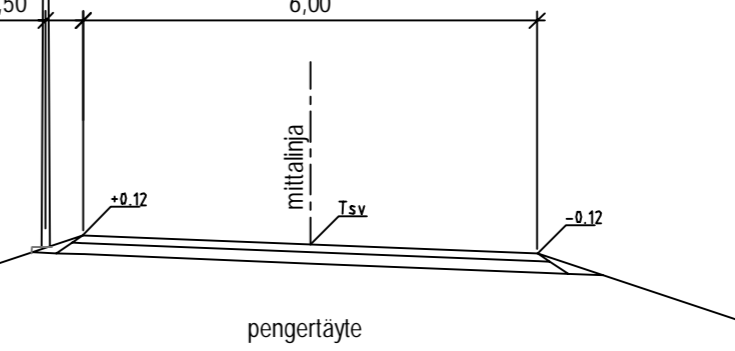
PLV 6-35 ja 220-270



PÄÄLYSRAKENNETAULUKKO		
RAKENNEKERROKSET	MATERIAALI	PAKSUUS mm
Päällyste	Kutterinpuru	100
Tasauskerros	Sr 0/32...64	150-300
Suodatinkangas	N2	
YHTEENSÄ		250-400

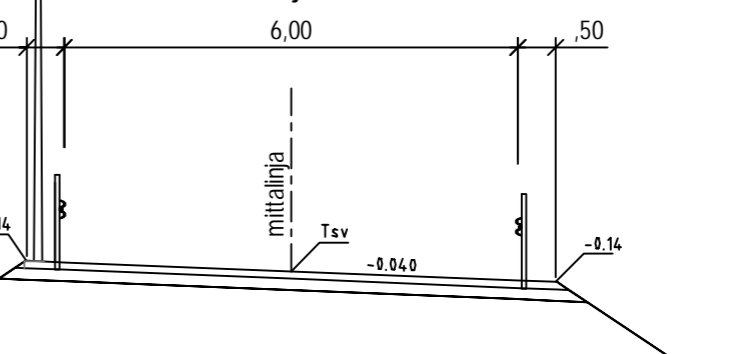
PENGER / POIKKILEIKKAUS 1:100

PLV 45-60 ja 147-210



KAIDEPOIKKILEIKKAUS 1:100

PLV 70-90 ja 120-147



PÄÄLYSRAKENNETAULUKKO		
RAKENNEKERROKSET	MATERIAALI	PAKSUUS mm
Päällyste	Kutterin puru	100
Tasauskerros	Sr 0/32... 64	150
Pengertäyte		
YHTEENSÄ		250

Päälysrakenne

Tasausviivan korkeus

Maanpinnan korkeus

Kaarevuus

Ajoradan sivukaltevuus

**J. ENSUU**

KAUPUNKIRAKENNEPALVELUT  
YHDYSKUNTATEKNIikka

24. KARHUNMÄKI  
KARHUNMÄEN LATUSILTA

RAKENUSSUUNNITELMA  
PITUUSLEIKKAUS JA TYYPPIPOIKKILEIKKAUS

Koordinaattijärjestelmät: ETRS-GK30 ja N2000

**RAMBOLL**  
1510053639-301  
Piiustusnumero

Ramboll Finland Oy  
Länsikatu 15  
80110 JOENSUU  
puh. 020 755 611

Mikko Ruokolainen Helena Kokkonen

Päiväys	31.5.2020	Mittakaavat	1:1000 / 1:100, 1:100
Suunnittelija		Kadunpito	
Hyväksyjät		Päätökset	
Suunnala	Piir.no	Osa no	Vuosi