

Kuntalaiskysely

Tuupovaara

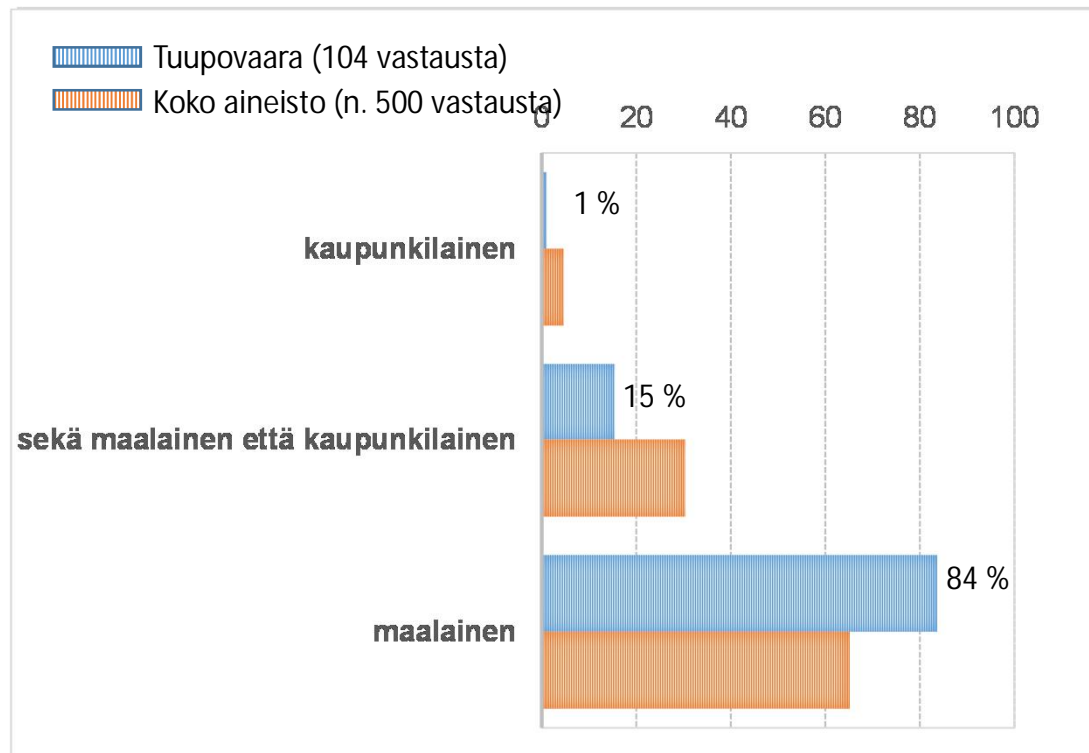
Pasi Saukkonen 20.10.2015

Kaupunkilainen vai maalainen?

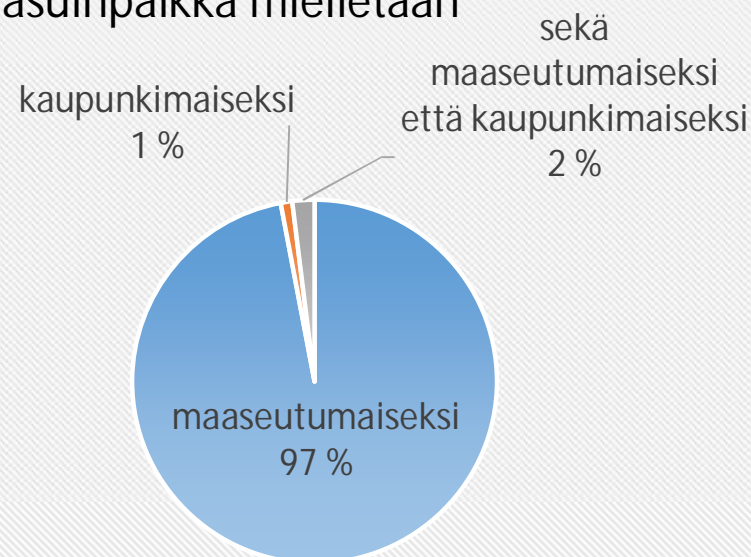
Oletko mielestäsi ...

- a) kaupunkilainen
- b) maalainen
- c) sekä kaupunkilainen että maalainen

- Tuupovaaralaiset kokevat asuinpaikkansa selkeästi maaseutumaiseksi
- Vaikka identiteetissä ripaus myös kaupunkilaisuutta, alue profiloituu vahvasti (ohjelma-alueista vahvimmin) maaseuduksi.



Millaiseksi asuinpaikka mielletään



Lähtökohdat

- Tavoittaa myös "hiljaisempia" henkilöitä/kotitalouksia
- Selvittää 1) asukkaiden vaikuttamishalua ja – mahdollisuuksia oman lähiympäristön asioihin ja sitä koskevaan päätöksentekoon, 2) mielipiteitä omasta asuinympäristöstä ja sen keskeisistä kehittämiskohteista
- Kohdealueella noin 8500 kotitaloutta
- Kohderyhmänä "kantakaupungin" ulkopuoliset alueet (Eno, Kiihtelysvaara, Pyhäselkä, Tuupovaara)
- Satunnaisotoksessa noin 1000 kotitaloutta (12 %)
 - Noin 250 kotitaloutta/alue
 - Postinumeroalueittain niiden väkiluvun suhteessa
 - Vastaaja satunnaisesti valittu kotitalouden täysi-ikäisistä henkilöistä

Tuupovaara	Taloudet 2013 (kpl)	Kyselyyn valikoituneet (kpl)
82730 Tuupovaara keskus - Pirttiaho	458	115
82710 Kovero	230	58
82815 Marjovaara	75	19
82750 Öllölä	61	15
82760 Hoilola	52	13
82850 Kinnasniemi	44	11
82840 Pirttiaho	22	10
82865 Kokinvaara	22	10
82870 Luutalahti	20	10
82880 Mannervaara	16	10
Yhteensä	1000	271

Aineisto

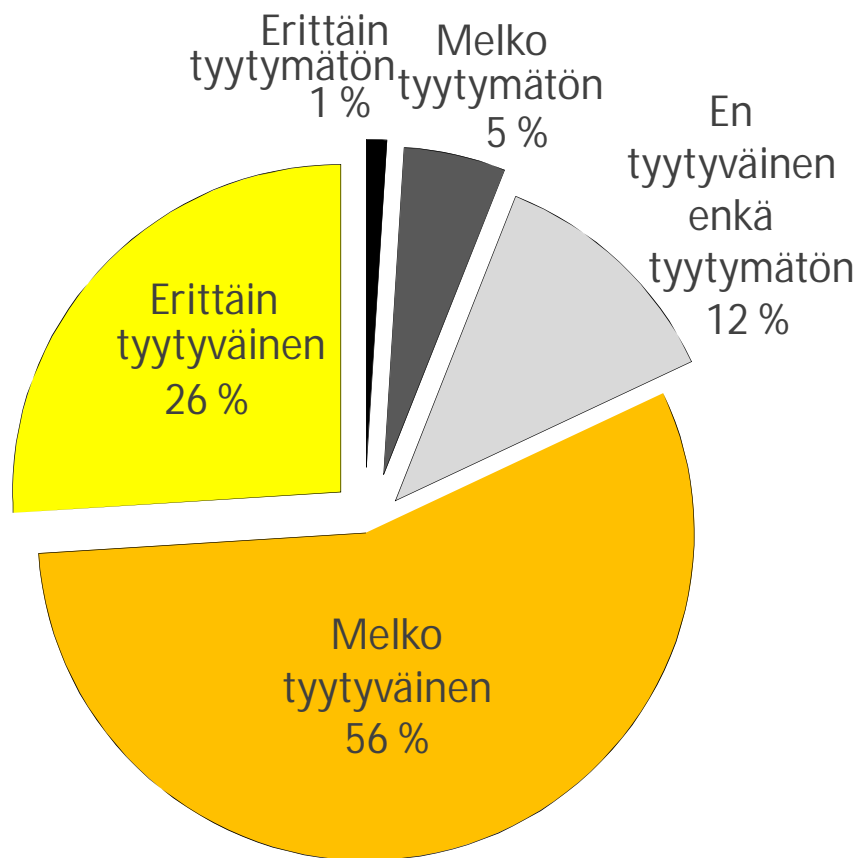
- Vastauksia Tuupovaaran postinumeroalueilta 105 kappaletta (vastausaktiivisuus 39 %)
 - 27 % vastanneista asuu taajamassa, 73 prosenttia haja-asutusalueella.
 - Ikäluokista yli 65-vuotiaat hieman muita aktiivisempia vastaajia
 - Kyselyn vastaanottajana useamman mies, mutta naiset aktiivisempia vastaajia.
 - "Hiljaisia" tavoitettiin.
- Kysymyksessä laaja ja kattava aineisto!

		Lähetetty, lkm	Vastattu, lkm	Vastaus- aktiivisuus, %
82710	Kovero	58	24	41
82730	Tuupovaara keskus - Pirttiaho	115	49	43
82750	Öllölä	15	7	47
82760	Hoilola	13	7	54
82815	Marjovaara	19	4	21
82840	Pirttiaho	10	1	10
82850	Kinnasniemi	11	2	18
82865	Kokinvaara	10	0	0
82870	Luutalahti	10	3	30
82880	Mannervaara	10	8	80
	YHTEENSÄ	271	105	39

	Lähetetty, %	Vastattu, %
<i>Ikäluokat</i>		
18-24	4 %	3 %
25-64	54 %	49 %
65 ->	42 %	48 %
<i>Sukupuoli</i>		
mies	59 %	52 %
nainen	41 %	48 %

Tyytyväisyys asuinalueeseen

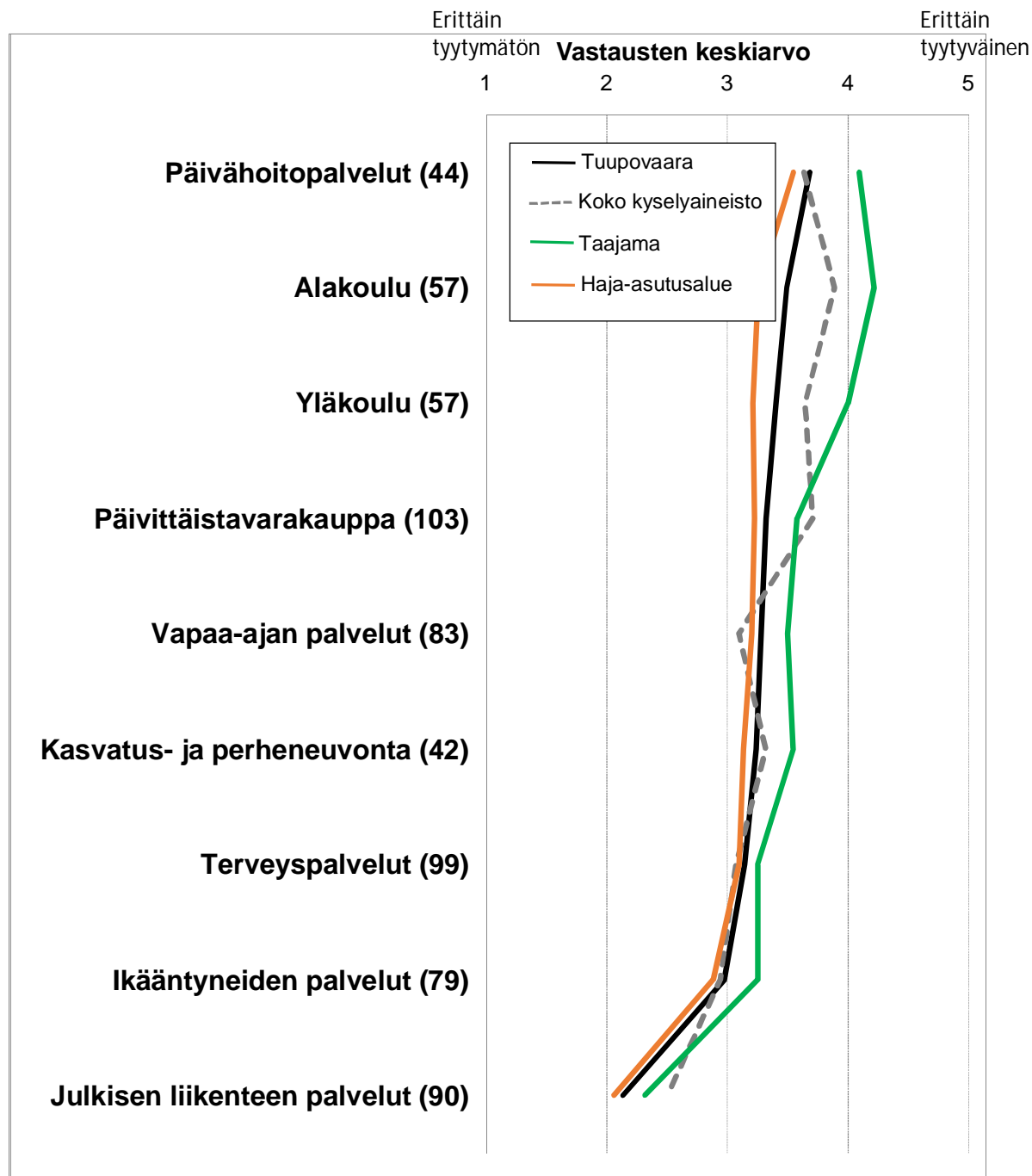
(105 tuupovaaralaista vastaajaa)



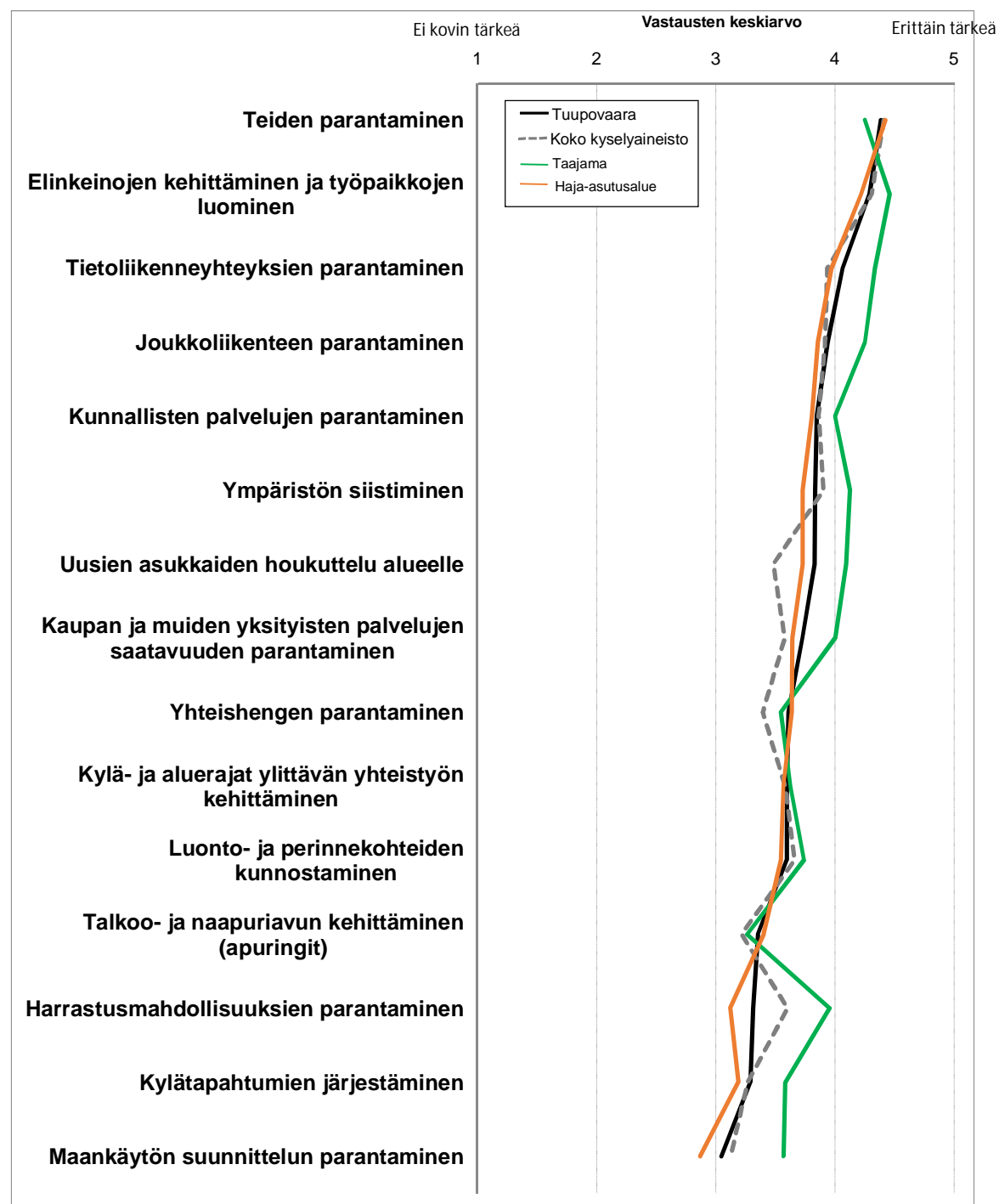
Vahvuudet (teemat)	Vastausten lukumäärä
Rauhallisuus	65
Luonto	44
Palvelut	12
Ulkoilu- ja harrastusmahdollisuudet	11
Väljyys	9
Puhtaus	9
Heikkoudet (teemat)	
Tiestö	31
Palvelut	19
Politiikka ja päätöksenteko	12
Tietoliikenne	9
Ympäristön siisteys	9

Tyytyväisyys palvelujen saatavuuteen

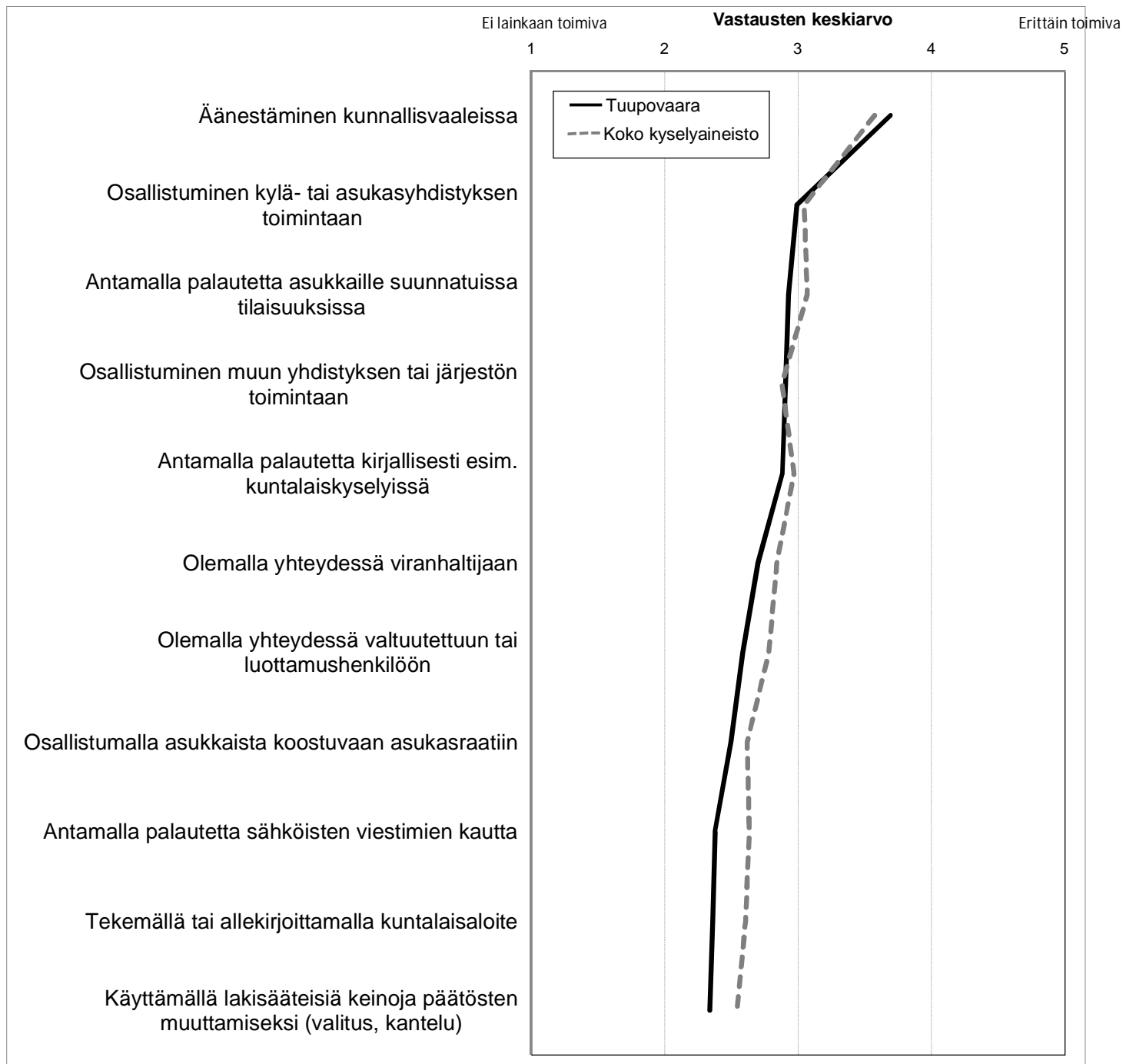
- palvelun jälkeen suluissa oleva luku tarkoittaa vastaajien lukumäärää Tuupovaarassa
- Taaja-alueilla vastaajien määrä jää joidenkin palvelujen osalta hyvin vähäiseksi (esim. päivähoito 11kpl), mikä heikentää tulosten luotettavuutta



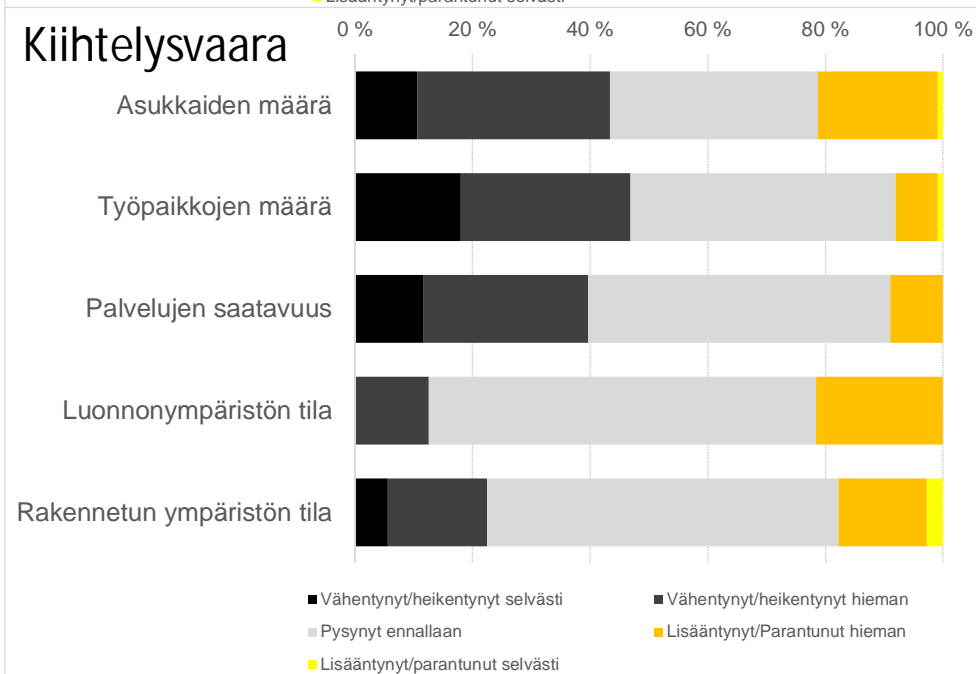
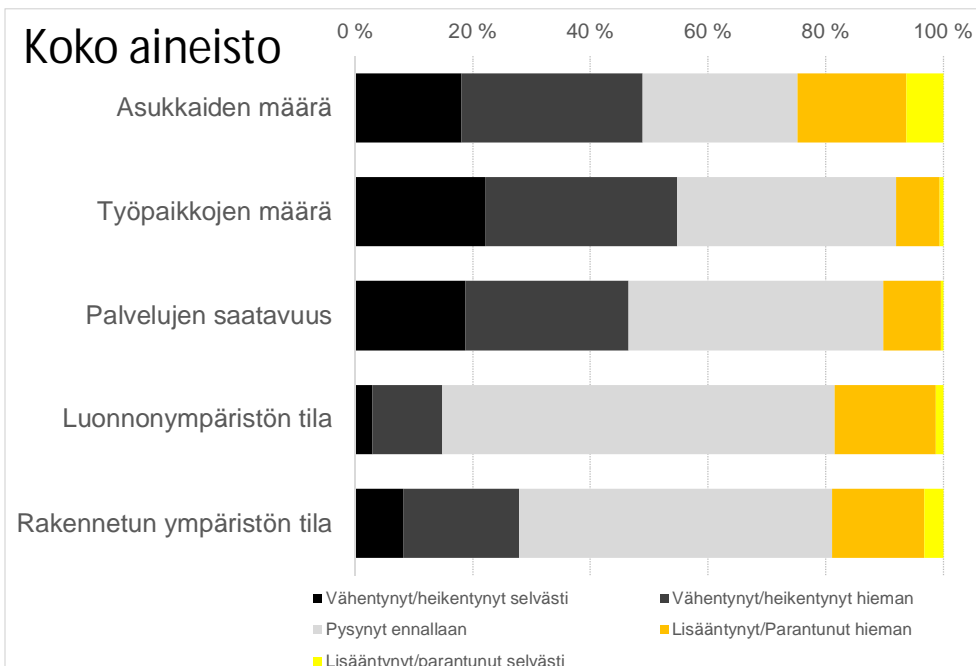
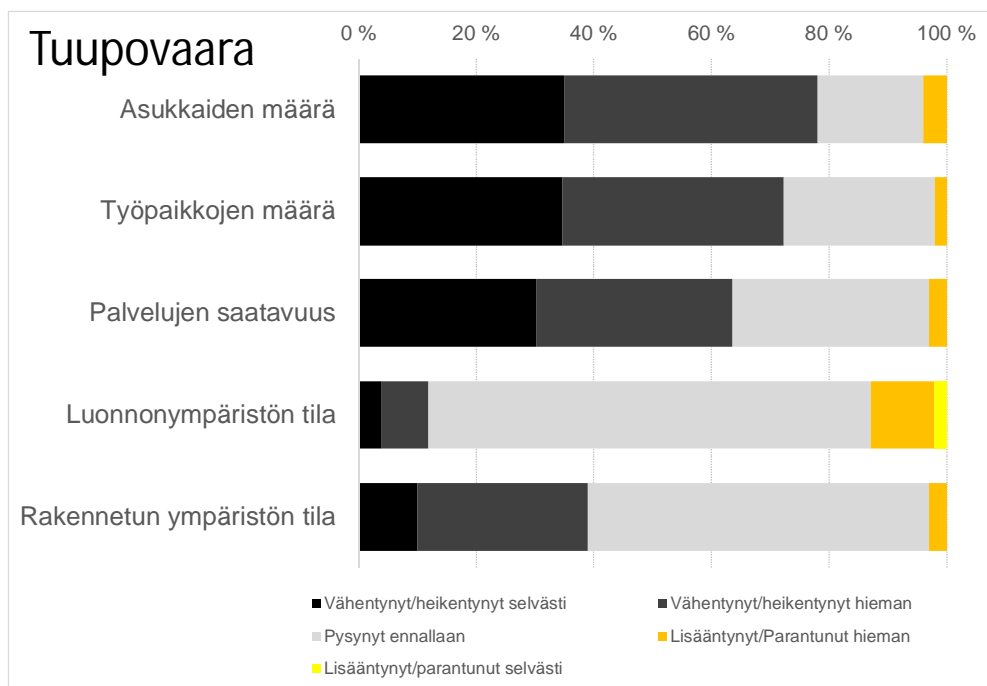
Kehittämiskohteet



Vaikuttamisväylät



Usko tulevaan – Tuupovaara 2020?



Kiitokset
Tuupovaara!

