

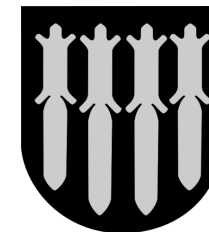
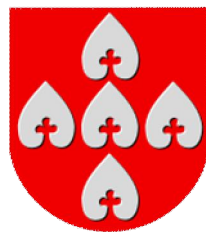
# Havaintoja kuntalaiskyselystä + aluetilaisuuudet

Kehittäjätapaminen 17.11

Pasi Saukkonen

## Kyselyn lähtökohdat

- Kohderyhmänä "kantakaupungin" ulkopuoliset alueet (Pyhäselkä, Eno, Kiihtelysvaara, Tuupovaara)
- Kohdealueella noin 8500 kotitaloutta (pysyvä asutus)
- Satunnaisotoksessa noin 1000 kotitaloutta (12 %)
  - Noin 250 kotitaloutta/alue
  - Postinumeroalueittain niiden väkiluvun suhteessa
  - Vastaaja satunnaisesti valittu kotitalouden täysi-ikäisistä henkilöistä
- Tavoittaa myös "hiljaisempia" henkilöitä/kotitalouksia
- Selvittää 1) asukkaiden vaikuttamishalua ja -mahdollisuuksia oman lähiympäristön asioihin ja sitä koskevaan päätöksentekoon, 2) mielipiteitä omasta asuinympäristöstä ja sen keskeisistä kehittämiskohteista



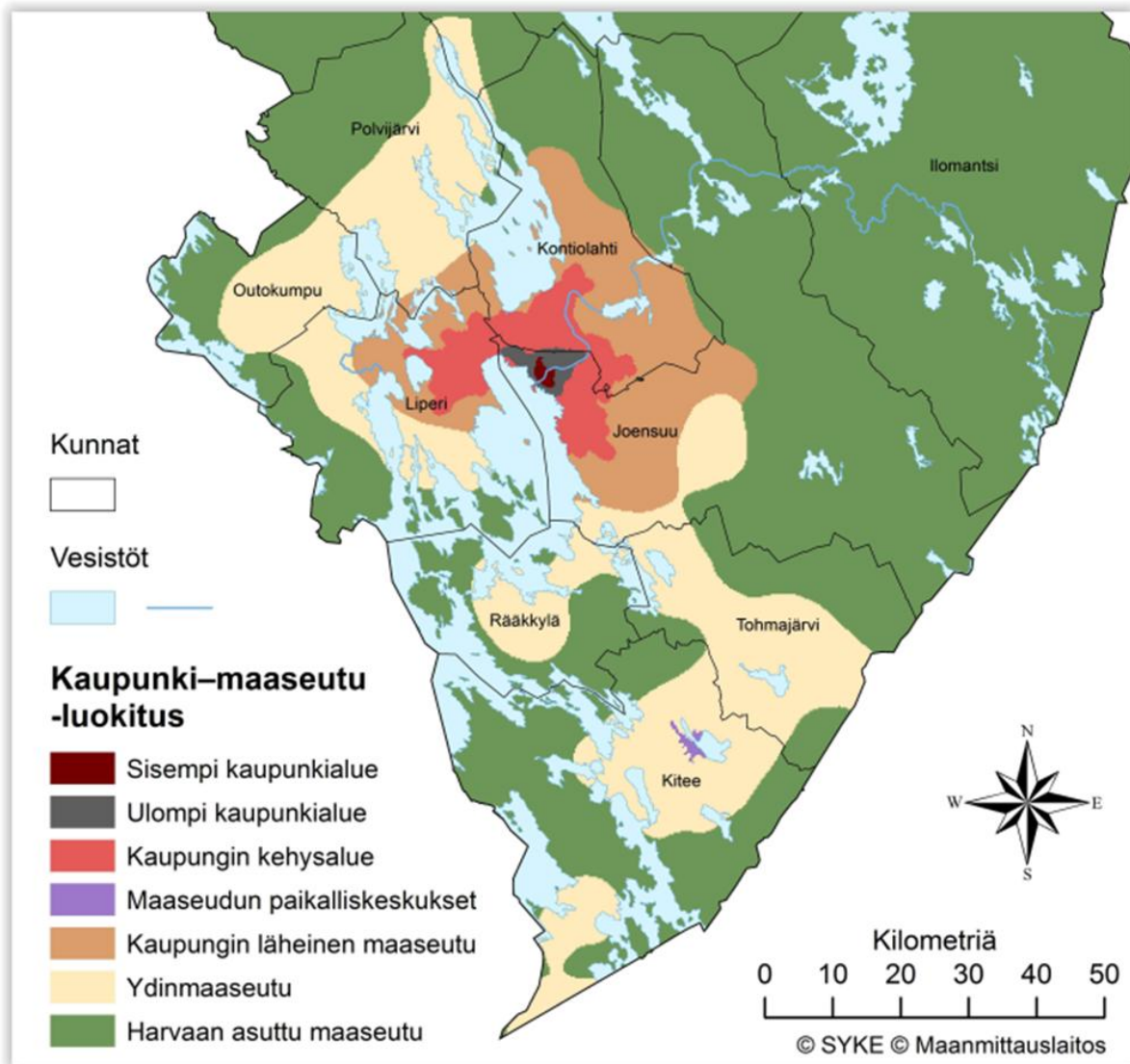
	Kotitalouksia, lkm	Lähetetty, lkm
Pyhäselkä	3334	250
Eno	3113	288
Kiihtelysvaara	1103	254
Tuupovaara	1000	271
	8550	1063

## Aineisto

- Vastauksia 496 kpl (vastausaktiivisuus 47 %)
  - 43 % vastanneista asuu taajamassa, 57 % haja-asutusalueella.
  - Ikäryhmistä aktiivisimpia vastaajia yli 65-vuotiaat.
  - Miesten ja naisten vastausaktiivisuudessa ei suurta eroa
- Kysymyksessä laaja, ainutlaatuinen aineisto!

	Lähetetty, lkm	Vastattu, lkm	Vastausaktiivisuus, %
Pyhäselkä	250	117	47
Eno	288	132	46
Kiihtelysvaara	254	119	47
Tuupovaara	271	112	41
	1063	480	47

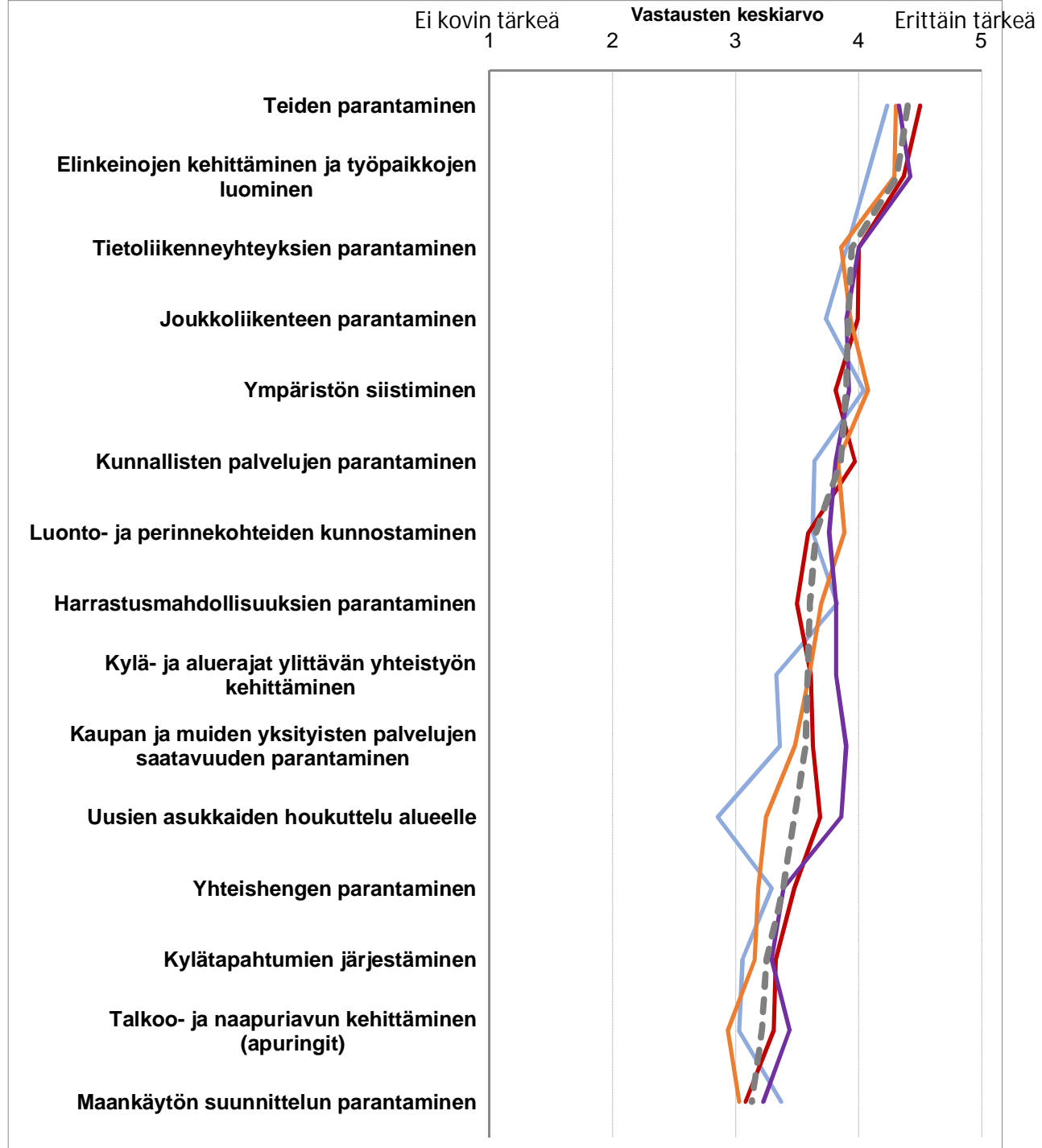
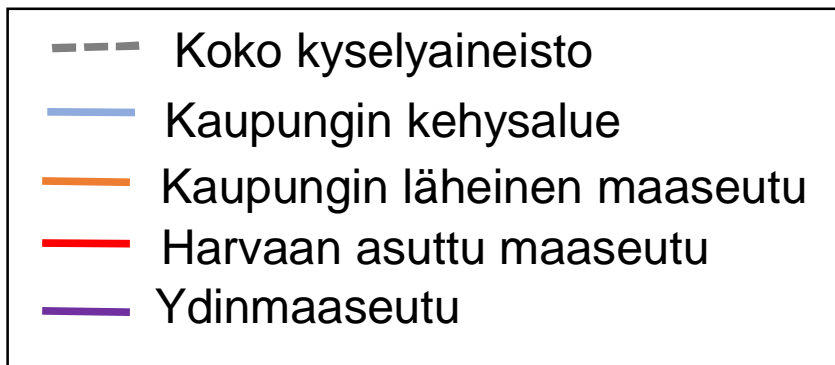
	Lähetetty, %	Vastattu, %
<i>Ikäluokat</i>		
18-24	5 %	3 %
25-64	60 %	57 %
65 ->	35 %	40 %
<i>Sukupuoli</i>		
mies	53 %	47 %
nainen	47 %	53 %



## Kyselyn vastaukset kaupunki-maaseutuluokituksella

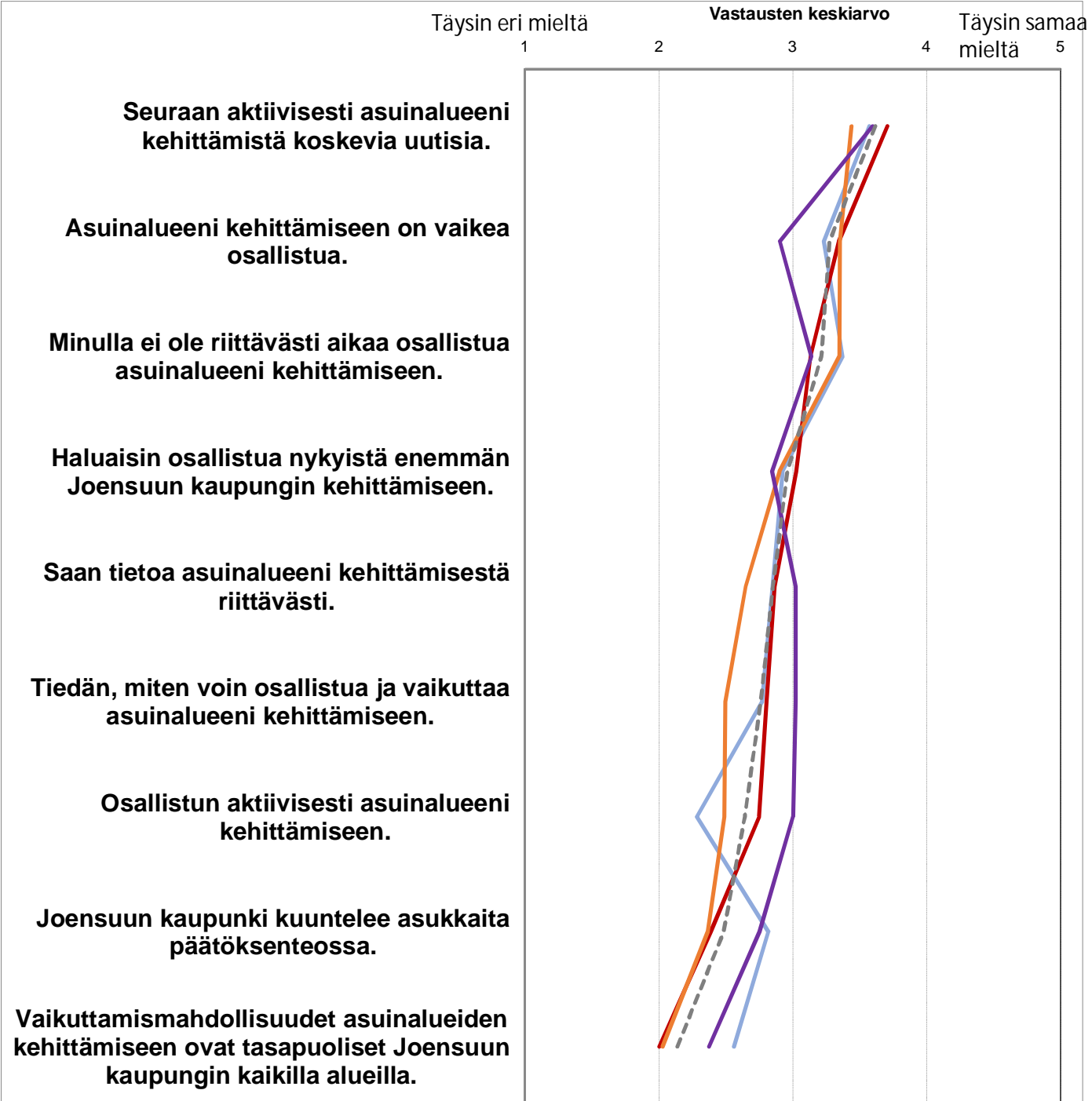
Alueyyppi	Osuus
Harvaan asuttu maaseutu	55 %
Kaupungin läheinen maaseutu	18 %
Kaupungin kehysalue	16 %
Ydinmaaseutu	11 %

# Kehittämiskohteet



## Vaikuttaminen ja osallisuus

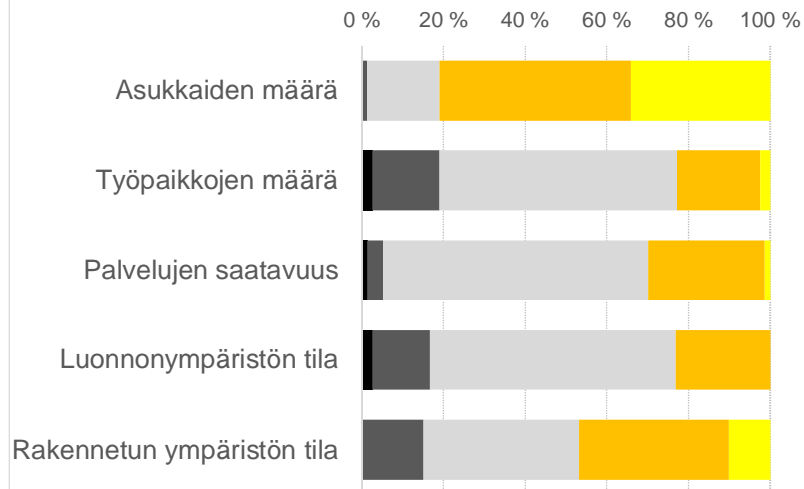
- Koko kyselyaineisto
- Kaupungin kehysalue
- Kaupungin läheinen maaseutu
- Harvaan asuttu maaseutu
- Ydinmaaseutu



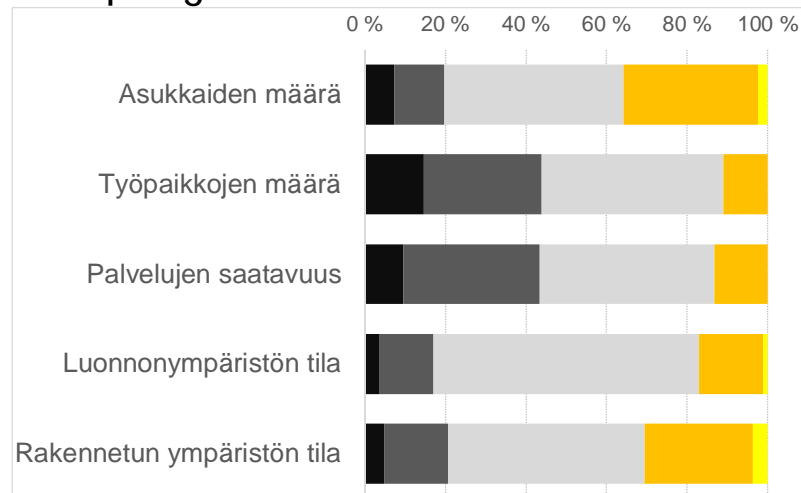
# Vuosi 2020?

- Vähentynyt/heikentynyt selvästi
- Vähentynyt/heikentynyt hieman
- Pysynyt ennallaan
- Lisääntynyt/parantunut hieman
- Lisääntynyt/parantunut selvästi

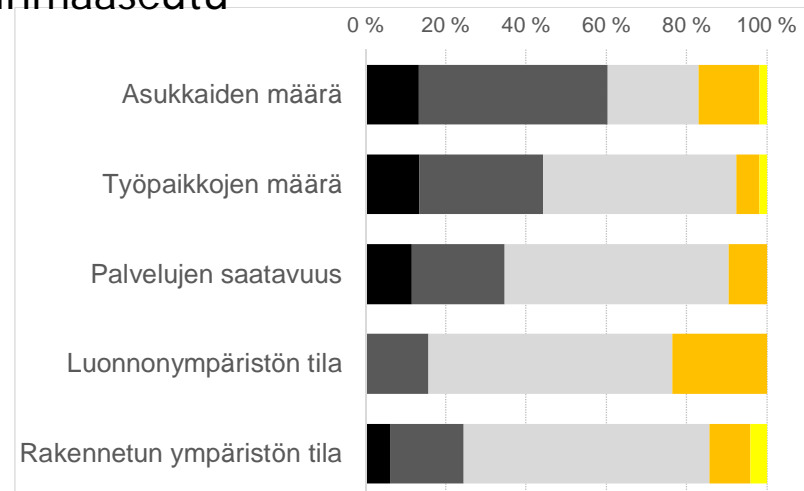
## Kaupungin kehysalue



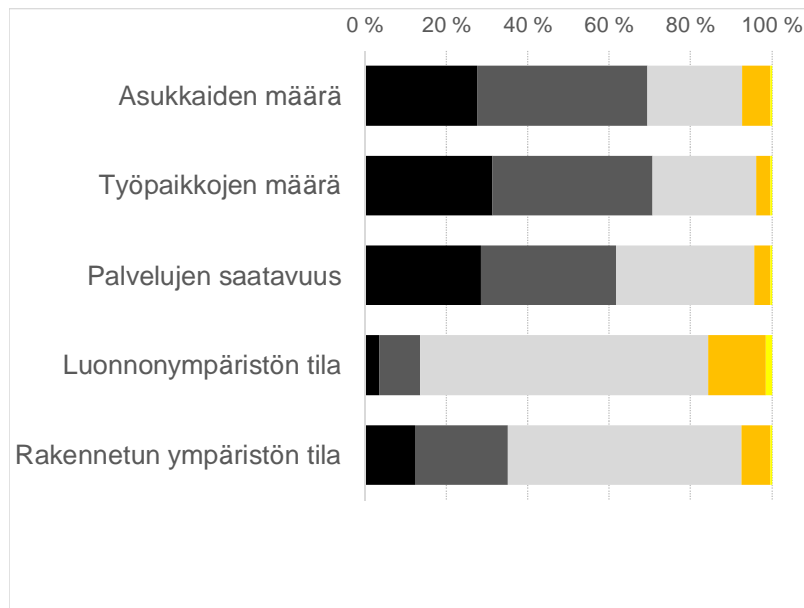
## Kaupungin läheinen maaseutu



## Ydinmaaseutu



## Harvaan asuttu maaseutu



## Aluetilaisuudet

- 4 kpl: Kiihtelysvaara 14.10, Tuupovaara 20.10, Eno 27.10, Pyhäselkä 3.11
- Osallistujia 15-20/tilaisuus
- Kyselyn aluekohtaiset tulokoosteet: [www.joensuu.fi/maaseutuohjelma](http://www.joensuu.fi/maaseutuohjelma)
- Esille nousseita asioita/teemoja:
  - 1) Kylien markkinointi
    - tontit, alueiden mahdollisuudet ja vahvuudet
  - 2) Peruspalvelutason turvaaminen
    - terveyspalvelut, palveluiden järjestäminen
  - 3) Yhdistystoiminnan rooli
    - vaikutusmahdollisuudet, kaupungin tuki?
  - 4) Tietoliikenne
    - valokuitu
  - 5) Yhdistysten yhteistyö
    - koordinoija tähän, aktiivisia ihmisiä lisää
  - 6) Nuorten huomiointi
    - toiminta, harrastukset, tilat
  - 7) Ympäristön siisteys
  - 8) Tila-kysymys
    - tiloja niukasti tai ei ollenkaan



**Kiitos!**

[www.joensuu.fi/maaseutuohjelma](http://www.joensuu.fi/maaseutuohjelma)